

Primele mele jocuri Rhino hero junior

Joc de cooperare, potrivire și construcție

Număr jucători: 1 - 4

Vârsta recomandată: 2+



Dragi părinți,

Suntem încântați că ați achiziționat acest joc din seria Primele mele jocuri. Ați făcut alegerea potrivită, acest joc îi va oferi copilului dumneavoastră multe oportunități de a-și dezvolta abilitățile în joacă.

Acest ghid oferă îndrumări cu privire la folosirea materialele de joc împreună cu copilul dumneavoastră. Jucând împreună jocul, vă veți ajuta copilul să dezvolte o serie de abilități și aptitudini, cum ar fi spiritul de observație, abilitățile de sortare, abilitățile motrice fine, coordonarea ochi-mână, înțelegerea gravitației și numărarea de bază.

În versiunea de joc liber, copilul poate stivui unul sau mai multe turnuri și poate urca pe etajele individuale cu cele două figurine eroi.

În varianta de joc de potrivire și cele două variante de joc de stivuire/construcție, copilul se familiarizează cu jocul, cu reguli ușor de înțeles pentru el. De exemplu, copilul este încurajat să-și aștepte rândul și să urmeze regulile jocului, chiar dacă ar prefera să facă altfel. Copiii joacă în echipă și învață să ia decizii împreună pentru un scop comun. În toate variantele de joc, abilitățile de cooperare ale copiilor sunt consolidate și încurajate.

Dar, în cele din urmă, jocul înseamnă distracție și astfel, învățarea are loc întâmplător și fără niciun efort conștient.

Bucurați-vă de joaca împreună și de descoperiri!

Important: Vă rugăm să scoateți ambalajul înainte de a vă juca și să împingeți cu atenție cartoanele din interior. Ambalajul și cele șase margini din carton nu sunt necesare pentru joc și pot fi aruncate.

Reguli de joc

Jocul liber și familiarizarea cu elementele jocului

În jocul liber, copilul se poate familiariza cu componentele jocului și cu modul în care acestea funcționează.

Mai întâi, întindeți totul pe podea, unde copilul va avea suficient spațiu să se familiarizeze cu toate elementele de joc. Priviți împreună. Ce vedeți acolo?

În primul rând, uitați-vă la cartonașele perete, fiecare având două culori. Două cartonașe perete cu aceeași combinație de culori pot fi unite pentru a forma un nou nivel al turnului.



Ajută-ți copilul să potrivească cartonașele corect. Veți vedea că, în timp, va putea face acest lucru singur, din ce în ce mai bine. **Ori de câte ori mișcați cartonașele podea, cel mai bine este să le sprijiniți de scările exterioare de incendiu.** Pereții nu se vor desprinde atât de ușor în acest fel.

Înainte de a începe jocul, uniți cartonașele perete corect, după cum se arată mai jos. Acum jocul poate să înceapă.



Ajutați-vă copilul să gândească strategia pentru aranjarea cartonașelor podea. Fiecare culoare poate fi plasată doar pe două etaje astfel: la un etaj, se află în zona superioară a peretelui, iar la următorul etaj, în zona inferioară. Dacă, cartonașele podea sunt stivuite unul peste celălalt, astfel încât culorile să corespundă, vor forma automat succesiunea corectă în ceea ce privește numerele și mărimea.

Fiecare etaj are un număr și un număr corespunzător de păsări albastre. Numără-le cu voce tare împreună cu copiii. Apoi arată numerele și citește-le.

Acest lucru îi ajută pe copii să potrivească corect cantitățile cu cifrele corespunzătoare.

Varianta 1: Unu, doi, trei, vine eroul – joc de potrivire

Pregătire

Așezați-vă cu copiii într-un cerc în jurul tablei de joc. Așezați tabla de joc cu pajiștea înflorită în sus. Distribuți cartonașele podea și acoperiș în jurul tablei de joc astfel încât numerele de pe acestea să fie vizibile. Plasați-l pe Rhino Hero Junior și Baby Spider Monkey pe tabla de joc. Cele două acoperișuri cu Baby Spider Monkey nu sunt necesare pentru această versiune a jocului și pot fi puse la loc în cutie.



Cum se joacă

Explicați copiilor că trebuie să așeze cartonașele acoperiș unul lângă celălalt, ca în exemplu, astfel încât cărămizile de o culoare să fie așezate lângă cărămizile de aceeași culoare. Un cartonaș acoperiș va fi poziționat astfel încât să atingă lunca cu flori.

Jocul se desfășoară în sensul acelor de ceasornic. Copilul cu vârsta cea mai mică va începe jocul.

Întrebați copilul: Care dintre cartonașele acoperiș trebuie să-l jucăm?

Pentru prima tură, copilul va lua orice cartonaș acoperiș și îl va plasa astfel încât să atingă pajiștea cu flori. Următorul va fi plasat lângă cartonașul acoperiș pe care stă Rhino Hero Junior.

La începutul jocului, aceasta va fi tabla de joc, mai târziu, tabla de joc va fi reprezentată de ultimul cartonaș acoperiș plasat corect. Baby Spider Monkey este mereu nerăbdător și din această cauză, pentru a nu dărâma structura, adultul care supraveghează jocul va trebui să-l plaseze întotdeauna pe cartonașul acoperiș pe care tocmai l-a așezat copilul.

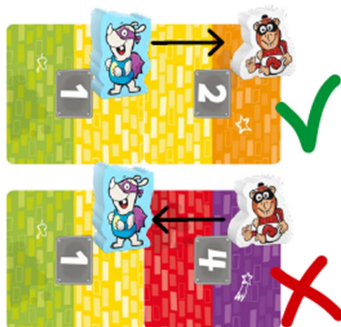
Acum, toată lumea verifică dacă a fost jucat corect cartonașul acoperiș.

Întrebați copilul: cartonașul pe care stă Rhino Hero Junior are aceeași culoare cu cel pe care stă Baby Spider Monkey? Se ating culorile corecte?

- Dacă răspunsul este da: Grozav, cartonașul acoperiș rămâne acolo unde este. Rhino Hero Junior este acum gata de acțiune. Copilul cărui îi vine rândul îl plasează pe cartonașul acoperiș lângă cartonașul pe care este Baby Spider Monkey

Acum, jucătorii spun împreună numărul afișat pe noul cartonaș acoperiș.

- Dacă răspunsul este nu: Ce păcat, dar nu vă faceți griji. Nerăbdătorul Baby Spider Monkey va fi mutat înapoi lângă Rhino Hero Junior și cartonașul acoperiș plasat incorect va fi pus la loc, de unde a fost luat.



De fiecare dată când Rhino Hero Junior ajunge pe un nou cartonaș acoperiș, spuneți numărul arătat pe el și cereți copiilor să-l repete. Prin denumirea activă a numerelor în timp ce se uită la simbolurile acestora și la ordinea corespunzătoare, copiii ajung să înțeleagă sistemul de numerotare. Pe măsură ce jocul progresează, copiii învață și succesiunea numerelor afișate și, de asemenea, exersează numărarea de bază într-un mod ludic.

Acum este rândul următorului copil să aleagă un cartonaș acoperiș pe care să-l așeze. Treptat, se plasează cartonașele cu numerele de la 1-6 în ordine crescătoare. După ce toate cartonașele acoperiș sunt aliniate, trebuie potrivite cu cartonașele podea corecte. Începeți cu cartonașul acoperiș pe care se află Rhino Hero Junior și Baby Spider Monkey în picioare (adică cartonașul cu numărul 6).



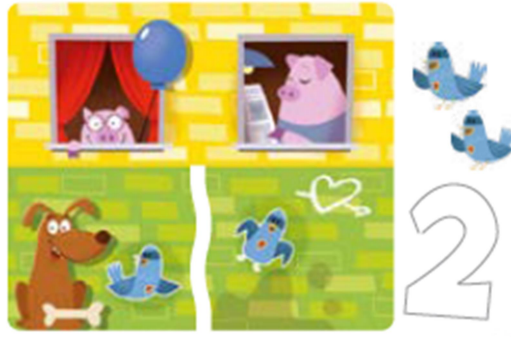
Întrebați copilul: Care etaj se potrivește cu acest cartonaș acoperiș?

Copilul cărui îi vine rândul ia unul dintre cartonașele podea deja asamblate și îl așează lângă cartonașul acoperiș. Din nou, Baby Spider Monkey se grăbește și se mută cu un cartonaș acoperiș mai departe spre tabla de joc. Toți jucătorii verifică acum împreună dacă a fost ales corect cartonașul podea.

Întrebați copilul: Culoarele cartonașului podea se potrivesc cu cele ale cartonașului acoperiș?

- Da! Super, podeaua poate rămâne acolo unde este. Rhino Hero Junior se mută pentru a se alătura lui Baby Spider Monkey.
- Nu? Uh-oh, e în regulă. Pentru că a fost prea nerăbdător Baby Spider Monkey se mută înapoi lângă Rhino Hero Junior și podeaua plasată incorect este returnată de unde a fost luată.

Fiecare sfert de secțiune a unui etaj arată numărul corespunzător de păsări albastre. Numără păsările cu voce tare împreună cu copiii. Apoi arată și denumește numărul afișat. Acest lucru îi va ajuta pe copii să asocieze cantitățile cu numerele potrivite.



Apoi este rândul următorului copil să aleagă un cartonaș podea potrivit.

Jocul se termină când ultimul etaj este plasat și Rhino Hero Junior și Baby Spider Monkey ajung înapoi pe tabla de joc. Bravo! Copiii au câștigat jocul datorită muncii în echipă.

Acum că toate etajele sunt atât de frumos aranjate, puteți juca un alt joc.

Copiii vor sta împreună pe una dintre laturile lungi ale rândului de podele, iar adultul care îi supraveghează pe cealaltă parte. Ascundeți una dintre figurine, astfel încât copiii să nu o vadă.

Întrebați copiii unde se ascunde figurina. Exprimați întrebarea în moduri diferite, de ex.

„Cine crezi că se află în spatele celui mai mare etaj?“, „În spatele celui mai mic etaj?“, „În spatele etajului 1, 2 sau 3?“.

De asemenea, puteți oferi indicii, cum ar fi „Rhino Hero Junior se ascunde în spatele podelei verde/galbenă“.

Varianta 2: Construiește cel mai înalt turn (dar nu exagera) – joc de construcție/stivuire

Pregătire

Așezați-vă cu copiii într-un cerc în jurul tablei de joc. Așezați-vă astfel încât toată lumea să poată vedea locul construcției. Plasați-l pe Rhino Hero Junior pe locul construcției și cartonașele podea pre-asamblate în jurul tablei de joc. Baby Spider Monkey nu îndrăznește să urce încă și rămâne în cutie, împreună cu cele două cartonașe acoperiș pe care este ilustrat.

Formează o grămadă cu cartonașele acoperiș rămase și plasează-le cu acoperișul în sus.



Cum se joacă

Jocul merge în sensul acelor de ceasornic. Copilul cu vârsta cea mai mică va începe.

Întrebați copilul: Ce cartonaș podea urmează?

Primul jucător ia unul dintre cartonașele podea și îl plasează pe locul construcției pentru a începe jocul.

Următorul jucător va alege un alt cartonaș podea pe care îl va plasa deasupra primului cartonaș.

Toată lumea verifică dacă a fost așezat corect.

Întrebați copilul: Cartonașul podea pe care tocmai l-am așezat este cel mai mare dintre toate cartonașele podea folosite deja?

- Da! Excelent! Luați cartonașul acoperiș puneți-l pe cartonașul podea, cu desenul cu acoperiș în sus.
- Nu? Ah, ce păcat, dar nu vă supărați. Luați ultimul cartonaș podea și puneți-l la loc de unde l-ați luat.



Dacă nu sunteți sigur dacă ați plasat corect cartonașul podea, puteți verifica uitându-vă la culorile de pe acesta. Cărămizile din partea de sus a fiecărui etaj vor avea culoarea cărămizilor din partea de jos a etajului următor. Dacă cele două culori sunt la fel, cartonașul podea a fost plasat corect.

Apoi este rândul următorului copil să aleagă un cartonaș podea.

Jocul se termină fie când...

... ultimul cartonaș podea și ultimul cartonaș acoperiș au fost așezate cu grijă pe turn sau dacă turnul se prăbușește. Dacă ai terminat turnul, jucătorul care a plasat ultimul cartonaș acoperiș îl așază pe Rhino Hero Junior deasupra turnului.

... turnul s-a prăbușit. Ce păcat! Dar nu-ți face griji, mai încearcă o dată. Toți ați învățat multe și data viitoare probabil veți face și mai bine și veți reuși.



Dacă doriți să faceți jocul mai provocator, cereți jucătorilor să ia un cartonaș acoperiș din partea de sus a grămezii și apoi să plaseze cartonașul podea potrivită, indiferent dacă este mai mare sau mai mic decât cel de mai jos. Asta va face ca turnul să fie mai puțin stabil, iar copiii trebuie să fie mult mai atenți când vor plasa cartonașele podea.

Varianta 3: Eroi în pregătire – joc de memorie și construcție

Pregătire

Așezați-vă cu copiii într-un cerc în jurul tablei de joc. Așezați-vă astfel încât toată lumea să poată vedea locul construcției. Așezați cartonașele acoperiș cu partea ilustrând acoperișul în sus, în două rânduri de câte patru. Rhino Hero Junior și Baby Spider Monkey vor fi așezați pe locul construcției, iar cele 6 cartonașe podea, deja asamblate, în jurul tablei de joc.



De data aceasta, copiii trebuie să-și folosească memorie și abilitățile de stivuire pentru a construi împreună turnul, de la cel mai mare la cel mai mic etaj. Apoi vor trebui să îl așeze pe Rhino Hero Junior pe acoperișul de sus, fără ca turnul să se prăbușească.

Cum se joacă

Jocul merge în sensul acelor de ceasornic. Copilul cu vârsta cea mai mare va începe și va întoarce un cartonaș acoperiș la alegere.

Întreabați copilul: Ce vezi pe cartonaș după ce l-ai întors?

- Următorul cartonaș podea din secvență? (adică culoarea inferioară se potrivește cu cea superioară a ultimului etaj, iar următorul număr este indicat pe el. La începutul jocului, va fi cartonașul podea cu numărul 1. Grozav! Așază cartonașul podea potrivit deasupra turnului (sau pe spațiul de construcție la începutul jocului) și plasează acoperișul deasupra acestuia, cu partea acoperișului în sus. Plasați-l pe Rhino Hero Junior pe cartonașul acoperiș pe care tocmai l-ați pus.

- Un cartonaș podea diferit? (adică, culoarea inferioară nu se potrivește cu cea superioară a ultimului etaj și numărul nu este cel din succesiune) Un efort eroinic, dar nu contează! Returnați cartonașul acoperiș unde era, cu partea acoperișului în sus.

- Baby Spider Monkey? Vai! Acum Baby Spider Monkey a pornit în urmărire. Așază-l pe ultimul cartonaș acoperiș existent. Dacă nu există încă un cartonaș podea și unul acoperiș pe clădire, Baby Spider Monkey va rămâne acolo unde este. Pune la loc cartonașul acoperiș unde era, cu partea acoperișului în sus.

Acum, următorul jucător va întoarce un cartonaș acoperiș la alegere.



Pe lângă identificarea corectă a cartonașului podea următor, din punct de vedere al mărimii și secvenței corecte de numere, în acest joc copiii își dezvoltă memoria – trebuie să-și amintească poziția cărții cu Baby Spider Monkey, își exersează abilitățile de construcție și își consolidează coordonare ochi-mână.

Jocul se termină fie când...

... ultimul cartonaș podea și ultimul acoperiș au fost plasate și Rhino Hero Junior se află deasupra turnului, la înălțime sau dacă turnul se prăbușește. Dacă turnul a fost finalizat, jucătorii au câștigat împreună datorită efortului lor comun.

... turnul s-a prăbușit, e în regulă! Mai încercați o dată. Toată lumea a învățat o lecție și cu siguranță se vor descurca mai bine data viitoare.